

УТВЕРЖДАЮ

Директор МБУК
«Киселевский СДК»



О.Н.Карпова
17 февраля 2021 г.

ПАСПОРТ ДОСТУПНОСТИ
объекта социальной инфраструктуры (ОСИ)
№ 1

1. Общие сведения об объекте

- 1.1. Наименование(вид) объекта - муниципальное бюджетное учреждение культуры «Киселевский сельский Дом культуры»
- 1.2. Адрес объекта - 346371 Ростовская область, Красносулинский район с.Киселево ул.Мичурина 2
- 1.3. Сведения о размещении объекта:
- отдельно стоящее здание 2 этажей, 2098,7 кв.м
- наличие прилегающего земельного участка (да, нет);7506 кв.м
- 1.4. Год постройки здания 1986, последнего капитального ремонта -
- 1.5. Дата предстоящих плановых ремонтных работ: текущего - , капитального 2022-2023

сведения об организации, расположенной на объекте

- 1.6. Название организации (учреждения), (полное юридическое наименование – согласно Уставу, краткое наименование) – муниципальное бюджетное учреждение культуры «Киселевский сельский Дом культуры» (МБУК «Киселевский СДК»)
- 1.7. Юридический адрес организации (учреждения) - 346371 Ростовская область, Красносулинский район с.Киселево ул.Мичурина 2
- 1.8. Основание для пользования объектом (оперативное управление, аренда, собственность)
- 1.9. Форма собственности (государственная, негосударственная)
- 1.10. Территориальная принадлежность (федеральная, региональная, муниципальная)
- 1.11. Вышестоящая организация (наименование) - Администрация Киселевского сельского поселения Красносулинского района
- 1.12. Адрес вышестоящей организации, другие координаты - 346371 Ростовская область, Красносулинский район с.Киселево ул.Мичурина 2а

2. Характеристика деятельности организации на объекте(по обслуживанию населения)

- 2.1 Сфера деятельности (здравоохранение, образование, социальная защита, физическая культура и спорт, культура, связь и информация, транспорт, жилой фонд, потребительский рынок и сфера услуг, другое): культура
- 2.2 Виды оказываемых услуг –
- 2.2..1 Организация и проведение культурно-массовых мероприятий
- 2.2..2 Организация деятельности клубных формирований и формирований

самодеятельного народного творчества

2.3 Форма оказания услуг: (на объекте, с длительным пребыванием, в т.ч.с проживанием, на дому, дистанционно) : на объекте, на дому.

2.4 Категории обслуживаемого населения по возрасту: (дети, взрослые трудоспособного возраста, пожилые; все возрастные категории): все возрастные категории

2.5 Категории обслуживаемых инвалидов: инвалиды, передвигающиеся на коляске, инвалиды с нарушениями опорно-двигательного аппарата; нарушениями зрения, нарушениями слуха, нарушениями умственного развития

2.6 Плановая мощность: посещаемость (количество обслуживаемых), вместимость, пропускная способность - 50 чел.

2.7 Участие в исполнении ИПР инвалида, ребенка-инвалида (да, нет)

3. Состояние доступности объекта

3.1 Путь следования к объекту пассажирским транспортом

(описать маршрут движения с использованием пассажирского транспорта) — нет

наличие адаптированного пассажирского транспорта к объекту — нет

3.2 Путь к объекту от ближайшей остановки пассажирского транспорта:

3.2.1 расстояние до объекта от остановки транспорта - нет

3.2.2 время движения (пешком) - нет

3.2.3 наличие выделенного от проезжей части пешеходного пути (да, нет),

3.2.4 Перекрестки: нерегулируемые; регулируемые, со звуковой сигнализацией, таймером;
нет

3.2.5 Информация на пути следования к объекту: акустическая, тактильная, визуальная;
нет

3.2.6 Перепады высоты на пути: нет

_(описать _____)

Их обустройство для инвалидов на коляске: да, нет

3.3 Организация доступности объекта для инвалидов – форма обслуживания*

№№ п/п	Категория инвалидов (вид нарушения)	Вариант организации доступности объекта (формы обслуживания)*
1.	Все категории инвалидов и МГН	
	<i>в том числе инвалиды:</i>	ДУ
2	передвигающиеся на креслах-колясках	ДУ
3	с нарушениями опорно-двигательного аппарата	ДУ
4	с нарушениями зрения	ВНД
5	с нарушениями слуха	ВНД
6	с нарушениями умственного развития	ВНД

* - указывается один из вариантов: «А», «Б», «ДУ», «ВНД»

3.4 Состояние доступности основных структурно-функциональных зон

№ № п \ п	Основные структурно-функциональные зоны	Состояние доступности, в том числе для основных категорий инвалидов**
1	Территория, прилегающая к зданию (участок)	ДУ

2	Вход (входы) в здание	ДУ
3	Путь (пути) движения внутри здания (в т.ч. пути эвакуации)	ДУ
4	Зона целевого назначения здания (целевого посещения объекта)	ДУ
5	Санитарно-гигиенические помещения	ВНД
6	Система информации и связи (на всех зонах)	ВНД
7	Пути движения к объекту (от остановки транспорта)	-

3.5. ИТОГОВОЕ ЗАКЛЮЧЕНИЕ о состоянии доступности ОСИ: - объект доступен условно (ДУ)

4. Управленческое решение

4.1. Рекомендации по адаптации основных структурных элементов объекта

№№ п \п	Основные структурно-функциональные зоны объекта	Рекомендации по адаптации объекта(вид работы)*
1	Территория, прилегающая к зданию (участок)	Ремонт капитальный
2	Вход (входы) в здание	Ремонт капитальный
3	Путь (пути) движения внутри здания (в т.ч. пути эвакуации)	Ремонт капитальный
4	Зона целевого назначения здания (целевого посещения объекта)	Ремонт капитальный
5	Санитарно-гигиенические помещения	Ремонт капитальный
6	Система информации на объекте (на всех зонах)	Ремонт капитальный
7	Пути движения к объекту (от остановки транспорта)	Не нуждаются
	Все зоны и участки	Капитальный ремонт

4.2.Период проведения работ - -
в рамках исполнения – Акт обследования № 1 от 17 февраля 2021 года
(указывается наименование документа: программы, плана)

4.3.Ожидаемый результат (по состоянию доступности)после выполнения работ по адаптации – ДУ
Оценка результата исполнения программы, плана (по состоянию доступности) - ДУ

4.4. Для принятия решения требуется, не требуется (нужное подчеркнуть):
Согласование

Имеется заключение уполномоченной организации о состоянии доступности объекта
(наименование документа и выдавшей его организации, дата), прилагается

4.5. Информация размещена (обновлена) на Карте доступности субъекта РФ дата

(наименование сайта, портала)

5. Особые отметки

Паспорт сформирован на основании:

1. Анкеты (информации об объекте) от « 2 » февраля 2021г.,
2. Акта обследования объекта: № акта 1 от « 8 » февраля 2021г.
3. Решения Комиссии __протокол №1__ от «17» февраля 2021 г.

Директор МБУК «Киселевский СДК»



О.Н. Карпова
« 11 » февраля 2021г.

**АКТ ОБСЛЕДОВАНИЯ
объекта социальной инфраструктуры
К ПАСПОРТУ ДОСТУПНОСТИ ОСИ**

№ 1

Красносулинский район

« 11 » февраля 2021г.

муниципальное бюджетное учреждение культуры Киселевского сельского поселения «Киселевский сельский Дом культуры»

1. Общие сведения об объекте

1.1. Наименование(вид) объекта - муниципальное бюджетное учреждение культуры «Киселевский сельский Дом культуры»

1.2. Адрес объекта - 346371 Ростовская область, Красносулинский район с.Киселево ул.Мичурина 2

1.3. Сведения о размещении объекта:

- отдельно стоящее здание 2 этажей, 2098,7 кв.м

- наличие прилегающего земельного участка (да, нет); 7506 кв.м

1.4. Год постройки здания 1986, последнего капитального ремонта -

1.5. Дата предстоящих плановых ремонтных работ: текущего -, капитального 2022-2023

1.6. Название организации (учреждения), (полное юридическое наименование – согласно Уставу, краткое наименование) – муниципальное бюджетное учреждение культуры Киселевского сельского поселения «Киселевский сельский Дом культуры» (МБУК «Киселевский СДК»)

1.7. Юридический адрес организации (учреждения) - 346371 Ростовская область, Красносулинский район с.Киселево ул.Мичурина 2

2. Характеристика деятельности организации на объекте

Дополнительная информация - Основными целями деятельности МБУК «Киселевский СДК» является содействие реализации права человека на приобщение к ценностям культуры и науки, свободный доступ, поиск и получение информации, создание условий для образования личности, образования и самообразования культурной деятельности досуга.

3. Состояние доступности объекта

3.1 Путь следования к объекту пассажирским транспортом

(описать маршрут движения с использованием пассажирского транспорта) – НЕТ
наличие адаптированного пассажирского транспорта к объекту -нет

3.2 Путь к объекту от ближайшей остановки пассажирского транспорта:

3.2.1 расстояние до объекта от остановки транспорта _нет

3.2.2 время движения (пешком) __ 2 мин

3.2.3 наличие выделенного от проезжей части пешеходного пути (да, нет),

3.2.4 Перекрестки: нерегулируемые; регулируемые, со звуковой сигнализацией, таймером; нет

3.2.5 Информация на пути следования к объекту: акустическая, тактильная, визуальная; нет

3.2.6 Перепады высоты на пути: есть, нет (описать- асфальтовое покрытие до входа в здание)

Их обустройство для инвалидов на коляске: да, нет

3.3 Организация доступности объекта для инвалидов – форма обслуживания

№ № п/п	Категория инвалидов (вид нарушения)	Вариант организации доступности объекта (формы обслуживания)*
1.	Все категории инвалидов и МГН	ДУ
	<i>в том числе инвалиды:</i>	
2	передвигающиеся на креслах-колясках	ДУ
3	с нарушениями опорно-двигательного аппарата	ДУ
4	с нарушениями зрения	ВНД
5	с нарушениями слуха	ВНД
6	с нарушениями умственного развития	ВНД

* - указывается один из вариантов: «А», «Б», «ДУ», «ВНД»

3.4 Состояние доступности основных структурно-функциональных зон

№ № п/ п	Основные структурно- функциональные зоны	Состояние доступности, в том числе для основных категорий инвалидов**	Приложение	
			№ на плане	№ фото
1	Территория, прилегающая к зданию (участок)	ДУ	-	1
2	Вход (входы) в здание	ДУ	-	2-3
3	Путь (пути) движения внутри здания (в т.ч. пути эвакуации)	ДУ	-	4-8(б)
4	Зона целевого назначения здания (целевого посещения объекта)	ДУ	-	-
5	Санитарно-гигиенические помещения	ВНД	-	-

6	Система информации и связи (на всех зонах)	ВНД	-	-
7	Пути движения к объекту (от остановки транспорта)	-	-	1

3.5.ИТОГОВОЕ ЗАКЛЮЧЕНИЕ о состоянии доступности ОСИ: -объект доступен условно (ДУ)

4. Управленческое решение (проект)

4.1. Рекомендации по адаптации основных структурных элементов объекта:

№№ п \п	Основные структурно-функциональные зоны объекта	Рекомендации по адаптации объекта(вид работы)*
1	Территория, прилегающая к зданию (участок)	Ремонт капитальный
2	Вход (входы) в здание	Ремонт капитальный
3	Путь (пути) движения внутри здания (в т.ч. пути эвакуации)	Ремонт капитальный
4	Зона целевого назначения здания (целевого посещения объекта)	Ремонт капитальный
5	Санитарно-гигиенические помещения	Ремонт капитальный
6	Система информации на объекте (на всех зонах)	Ремонт капитальный
7	Пути движения к объекту (от остановки транспорта)	Ремонт капитальный
8.	Все зоны и участки	Ремонт капитальный

4.2.Период проведения работ – Проектно-сметная документация получена на проведение работ: «Реконструкция здания Дома культуры с.Киселево Красносулинского района Ростовской области» планируемое время выделения денежных средств из областного бюджета на реконструкцию здания 2022-2023гг

в рамках исполнения – Акт обследования № 1 от 11 февраля 2021 года
(указывается наименование документа: программы, плана)

4.3Ожидаемый результат (по состоянию доступности) после выполнения работ по адаптации (по реконструкции здания) - доступно полностью всем

Оценка результата исполнения программы, плана (по состоянию доступности) - ДУ

4.4. Для принятия решения требуется, не требуется(нужное подчеркнуть):

4.4.1. согласование на Комиссии –не требуется
(наименование Комиссии по координации деятельности в сфере обеспечения доступной среды жизнедеятельности для инвалидов и других МГН)

4.4.2. согласование работ с надзорными органами (в сфере проектирования и строительства, архитектуры, охраны памятников, другое - указать)-не требуется

4.4.3. техническая экспертиза; разработка проектно-сметной документации;

4.4.4. согласование с вышестоящей организацией (собственником объекта);

4.4.5. согласование с общественными организациями инвалидов – Красносулинская организация ВОИ;

4.4.6. другое

Имеется заключение уполномоченной организации о состоянии доступности объекта (наименование документа и выдавшей его организации, дата), прилагается


4.7. Информация может быть размещена (обновлена) на Карте доступности субъекта РФ (наименование сайта, портала)

5. Особые отметки

ПРИЛОЖЕНИЯ:

Результаты фото фиксации на объекте _____ есть _____ на 5 л.


Председатель комиссии :

Директор МБУК «Киселевский СДК» Карпова О.Н. 

Заместитель председателя комиссии:

Бухгалтер МБУК «Киселевский СДК» Донцова И.Г. 

Члены комиссии:

Специалист 1 категории по муниципальному хозяйству и благоустройству Малявко С.С. 

Специалист 1 категории по правовой, кадровой работе, архивной работе, вопросам пожарной безопасности и ГО и ЧС Сафонова О.Н. 

Председатель КГО РОО ВОИ Клименко И.П. 

представители организации, расположенной на объекте

Художественный руководитель

МБУК «Киселевский СДК» Чижикова М.С. 

(Должность, Ф.И.О.)

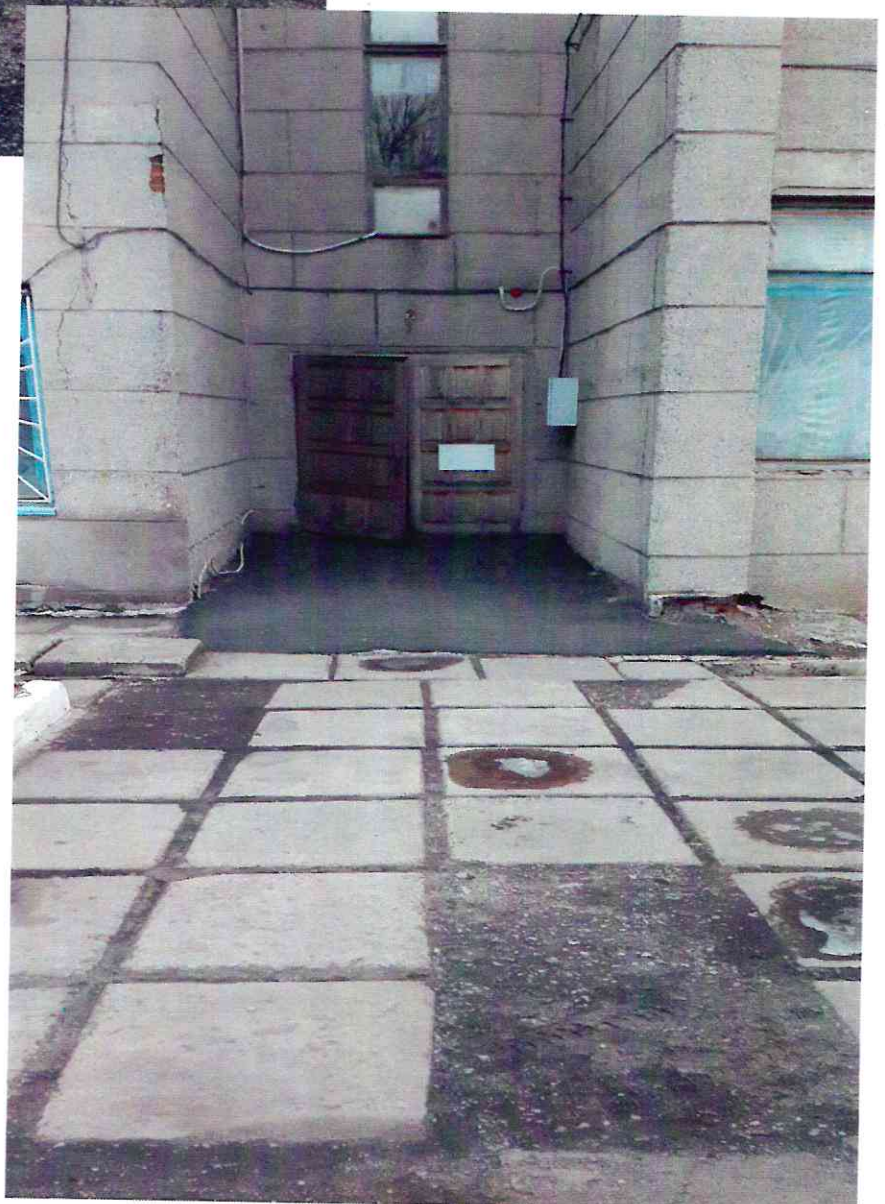
(Подпись)

Управленческое решение согласовано «17» февраля 2021 г. (протокол №1) Комиссией(название). «Комиссией по обследованию объектов социальной инфраструктуры и экспертной оценке состояния их доступности.



- ΦΟΤΟ Νο 1

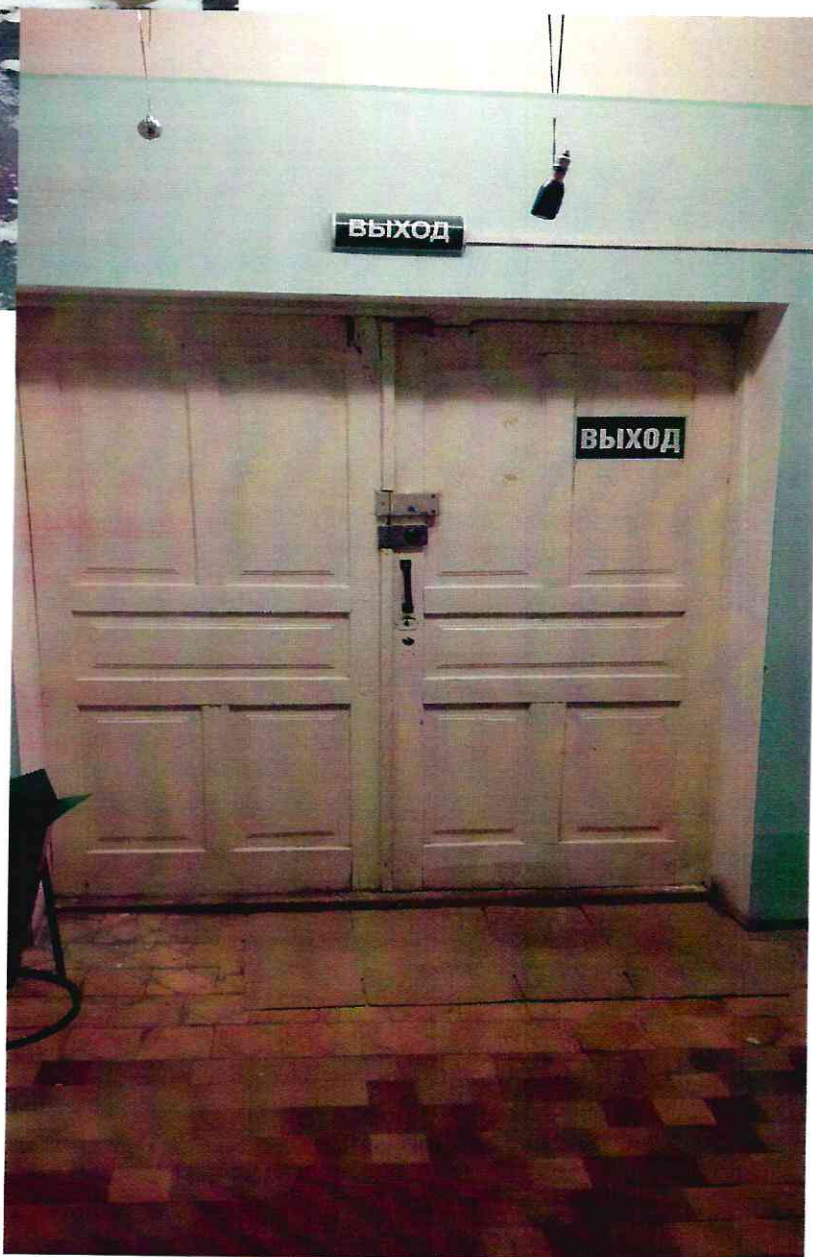
ΦΟΤΟ Νο 2 -

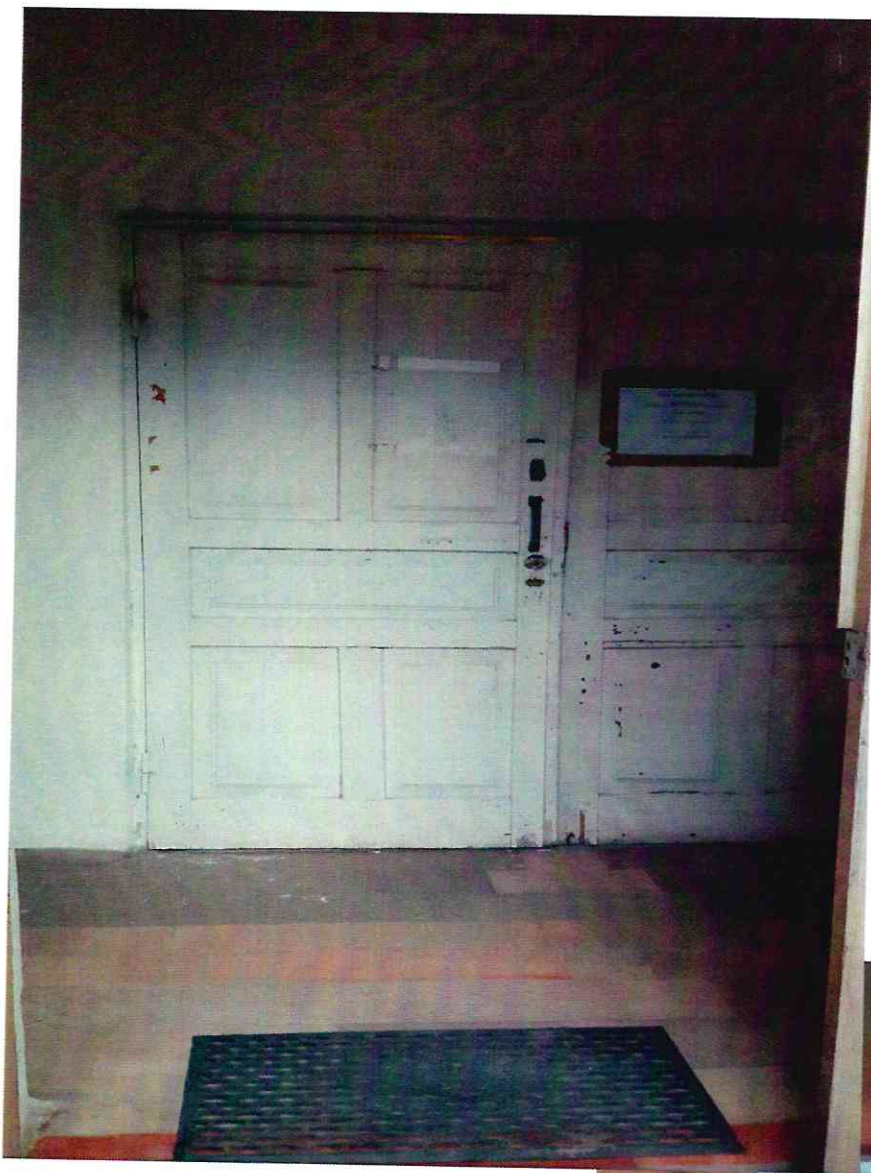




- ФОТО № 3

ФОТО № 4 -





- ФОТО № 5

ФОТО № 6 -



- ФОТО № 7



ФОТО № 8 -





- Фото № 8а

Фото № 8б -

